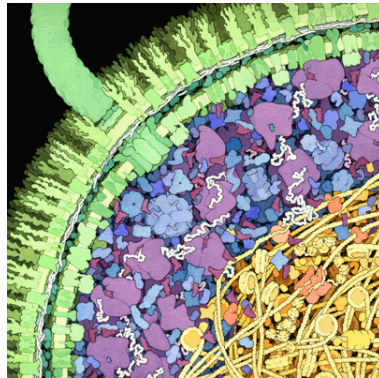

Influence de l'environnement cytoplasmique sur la diffusion et la stabilité des protéines

Habilitation à diriger des recherches
Université Pierre & Marie Curie

S. Longeville
Laboratoire Léon Brillouin
CEA-Saclay

Mardi, 1^{er} Décembre 2009, 14h30
Amphithéâtre Jules Horowitz, INSTN



Vous êtes tous cordialement invités au pot qui suivra.